

Estimados/as compañeros/as:

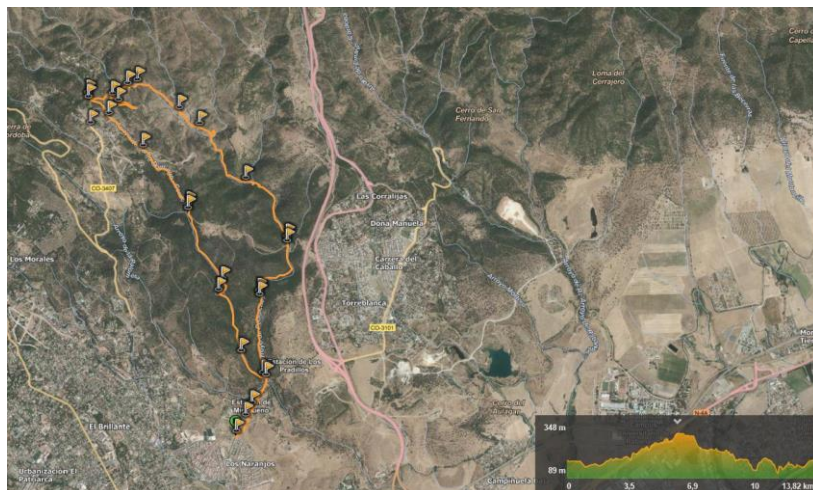
Os convocamos a participar en una nueva ruta de senderismo, prevista para el **próximo sábado, 26 de enero**.

La participación en esta actividad está abierta a todos los colegiados, empleados del Colegio, familiares y allegados, sin límite de edad, interesados en participar. No obstante, los menores deberán siempre ir acompañados de un adulto y en todo caso, la conveniencia de su participación quedará a criterio del mismo.

Esta Ruta prevista será un recorrido a lo largo del **SENDERO CIRCULAR CÓRDOBA – ERMITA SANTO DOMINGO**.

A continuación se recogen los detalles de la ruta:

- **Extensión:** 13,82 km aprox.
- **Duración estimada:** 3-4 horas dependiendo del ritmo y las paradas.
- **Dificultad:** Nivel Básico-Fácil aunque existe un pequeño tramo de subida con pendiente pronunciada.
- **Descripción:** Comenzaremos la ruta a las 8.45 horas, en la puerta principal de las Instalaciones Deportivas Municipales del Barrio de El Naranjo, desde donde nos dirigiremos hacia el Castillo de Maimón, para rodearlo y descender hacia el Arroyo de la Palomera. (Cerca del lugar de convocatoria existe una explanada donde se pueden dejar los vehículos estacionados hasta nuestro regreso al punto de partida).



➤ **RECOMENDACIONES:**

- Equipación: Calzado deportivo, preferentemente de montaña, y ropa cómoda. Es recomendable llevar gorra o sombrero y gafas de sol, así como protector solar.
- Agua. (Se recomienda mínimo 2 litros por persona)
- Algo para comer/picar a media mañana. En las inmediaciones del Santuario de Santo Domingo, aproximadamente a la mitad del trayecto, realizaremos una parada de media hora aproximada.
- Del mismo modo, se recuerda a los participantes que se trata de una actividad en grupo, por lo que, aun con ciertos márgenes de flexibilidad, todos los senderista deberán mantener un ritmo acorde marcado por el ruterero de cabeza, (Que será bastante asequible) y del mismo modo no se podrá sobrepasar a dicho ruterero de cabeza ni tampoco quedarse más atrás del ruterero de cola, entendiéndose que aquellos que incumplan esta norma lo harán bajo su exclusiva responsabilidad.

- **INSCRIPCIÓN:** Para participar en esta Ruta Senderista es necesario realizar inscripción previa, a través del siguiente enlace, indicando los datos del colegiado y, en su caso, de los familiares o allegados que lo acompañarán, **ANTES DEL VIERNES, 25 DE ENERO.**

<https://goo.gl/forms/0CXA7MoGCwhfNx162>

Esperamos que resulte de vuestro interés.
Un saludo.



María Victoria García de la Cruz y Pineda de las Infantas
Diputada responsable del Comité de Cultura